



CNGEI E-SHOP

ANNO SCOUT 2025/2026

MATERIALI PER GRUPPI, ATTREZZATURE PER LE ATTIVITÀ SCOUT, IL TREKKING E LA VITA ALL'ARIA APERTA

MATERIALE GRUPPI

- ✓ TENDE PAG. 4-5
- ✓ ATTIVITÀ PAG. 6

EQUIPAGGIAMENTO PERSONALE

- ✓ ZAINI PAG. 8-9
- ✓ SACCHI LETTO PAG. 10
- ✓ MANTELLE PAG. 11
- ✓ ACCESSORI PAG. 12-13-14-15

UNIFORME

- ✓ PANTALONI PAG. 17-18
- ✓ POLO E FELPE PAG. 19
- ✓ CAMICIE PAG. 20
- ✓ ACCESSORI PAG. 21
- ✓ LISTINO PAG. 22

DISTINTIVI

- ✓ LISTINO PAG. 23

PUBBLICAZIONI

- ✓ LISTINO PAG. 24

**CI SONO MOLTI MODI DI
ARRIVARE, IL MIGLIORE E'
PARTIRE.**



MATERIALE GRUPPI

TENDE



| | | | |
|---------|-------|-------------|------------|
| FERRINO | TENDA | JAMBOREE | € 1 500,00 |
| FERRINO | TENDA | SKYLINE ALU | € 270,00 |
| FERRINO | TENDA | TENERE' 4 | € 230,00 |



| | | | |
|---------|-------|----------------|------------|
| BERTONI | TENDA | VIS A VIS | € 580,00 |
| BERTONI | TENDA | SCOUT EXTRA | € 1 100,00 |
| BERTONI | TENDA | GIGLIO 3 | € 150,00 |
| BERTONI | TENDA | NORDKAPP 3 | € 200,00 |
| BERTONI | TENDA | NORDKAPP 3 ALU | € 250,00 |

ATTIVITÀ

| | | | |
|-------------------|---------------------|---------------|----------------|
| CORDINO | ECOPOL 0,4 | 550 MT | € 45,00 |
| BANDIERINA | SEGNALAZIONE | | € 5,00 |
| COPPIA | REMI | | € 10,00 |

| | | |
|-----------------------------------|------------------|----------------|
| BANDIERA CNGEI | 100X150 | € 25,00 |
| BANDIERA WOSM | 88 X 155 | € 35,00 |
| BANDIERA WAGGGS | 91 X 137 | € 25,00 |
| BANDIERA ITALIA | 100 X 150 | € 15,00 |
| BANDIERA ITALIA | 70 X 100 | € 10,00 |
| BANDIERA FORMAZIONE WOSM | | € 25,00 |
| BANDIERA FORMAZIONE WAGGGS | | € 25,00 |





EQUIPAGGIAMENTO PERSONALE

TRANSALP 100

75691

lt 100 l

kg 2,65 kg

mm (LxH) 85x52x40 cm

Tessuto Jacquard Weave 500D • Supertex® • Rinforzi in Reinforced Laminated Fabric

Tasche Doppia sul cappuccio • Di sicurezza • Frontale • Laterali • Su fascia vita

Key features Zaino da trekking di grande robustezza e con molteplici dotazioni, doppio accesso alla parte centrale ed inferiore.

Fabrics Jacquard Weave 500D • Supertex® • Reinforcement in Reinforced Laminated Fabric

Pockets Double in top lid • Safety • Side • Front • Waist belt

Key features Hardwearing trekking backpack with lots of features, double center & bottom access.



TRANSALP 80

75690

lt 80 l

kg 2,55 kg

mm (LxH) 82x48x37 cm

Tessuto Jacquard Weave 500D • Supertex® • Rinforzi in Reinforced Laminated Fabric

Tasche Doppia sul cappuccio • Di sicurezza • Frontale • Laterali • Su fascia vita

Key features Zaino da trekking di grande robustezza e con molteplici dotazioni, doppio accesso alla parte centrale ed inferiore.

Fabrics Jacquard Weave 500D • Supertex® • Reinforcement in Reinforced Laminated Fabric

Pockets Double in top lid • Safety • Side • Front • Waist belt

Key features Hardwearing trekking backpack with lots of features, double center & bottom access.



FMM.....

RAMBLER 75

75752

lit 75 l

kg 2,4 kg

cm 84x42x31 cm

Tessuto Jacquard Weave 500D • Supertex® Water Resistant • Rinforzi in Reinforced Laminated Fabric

Tasche Sul cappuccio • Di sicurezza • Laterali • Frontale • Su fascia vita

Key features Spazioso zaino da trekking con dorso regolabile per un fit perfetto.

Fabrics Jacquard Weave 500D • Supertex® Water Resistant • Reinforcements in Reinforced Laminated Fabric

Pockets Lid • Safety • Front • Side • Waist belt

Key features Spacious trekking backpack with an adjustable back for a perfect fitting.



EBB

| | | |
|-------|--------------|----------|
| ZAINO | TRANSALP 100 | € 140,00 |
| ZAINO | TRANSALP 80 | € 115,00 |
| ZAINO | RAMBLER 75 | € 125,00 |
| ZAINO | ROCKER 25 | € 40,00 |



SACCHI LETTO



LIGHTEC SSQ 950 (shingle)

86652EVV green

215x75 cm

950 g

15x29 cm

15x25 cm

EXT. 100% 260T Ripstop Polyester

INNER 100% Polyester

FILLING 50 g/m² H.T.F. Compact

+20 ♀+9 ♂+5 **-9**



YUKON PRO SQ

86360 ERR red

220x80 cm

2 kg

23x43 cm

23x37 cm

EXT. 100% Polyester 210T Dobby Ripstop

INNER 35% Cotton – 65% Polyester

FILLING 120 g/m² HTF Performance (4 layers)

+20 ♀+7 ♂+3 **-12**



NIGHTEC 600 LITE PRO L

86309 AG dark grey AB blue • D dx / S sx

220x80x55 cm

1.4 kg

18x38 cm

18x30 cm

EXT. 90% Nylon 310T 40D Diamond Ripstop 10% Polyester 190T

INNER 100% Polyester 190T / 190T peach hood and foot part

FILLING microfibre 740 g shingle construction

+18 ♀+1 ♂-4 **-21**

| | | |
|-------------|--------------------|----------|
| SACCO LETTO | NIGHTEC 600 - TG L | € 150,00 |
| SACCO LETTO | NIGHTEC 600 - TG M | € 145,00 |
| SACCO LETTO | LIGHTEC SSQ 950 | € 115,00 |
| SACCO LETTO | YUKON PRO SQ | € 90,00 |

MANTELLE



| | | |
|--------|------------------------|---------|
| PONCHO | TODOMODO S/M - 135 CM | € 40,00 |
| PONCHO | TODOMODO L/XL - 150 CM | € 40,00 |

ACCESSORI



| | | |
|----------------|---------------------------|---------|
| POPOTE/GAVETTA | SCOUT | € 18,00 |
| BORRACCIA | DRINK 1LT | € 12,00 |
| BORRACCIA | DRINK 1LT - TRICKLE | € 14,00 |
| TAZZA | ALLUMINIO CON MANICO | € 10,00 |
| POSATE | SET 3 POSATE ACCIAIO INOX | € 8,00 |
| CUSCINO | AUTOGONFIANTE | € 12,00 |
| DOCCIA | SOLARE | € 15,00 |
| LAMPADA | FRONTAE BLITZ | € 12,00 |





| | | |
|--------------|--------------------------|---------|
| OPINEL | PORTACHIAVI NR 2 | € 6,00 |
| OPINEL | OUTDOOR NR 8 BLU | € 20,00 |
| OPINEL | OUTDOOR NR 8 ARANCIO | € 20,00 |
| OPINEL | OUTDOOR NR 8 VERDE | € 20,00 |
| OPINEL | OUTDOOR NR 8 GIALLO FLUO | € 20,00 |
| OPINEL | OUTDOOR NR 8 VERDE FLUO | € 20,00 |
| OPINEL | NR 8 INOX | € 10,00 |
| OPINEL | ACCENDIFUOCO | € 5,00 |
| PROD. ARTIG. | PORTA OPINEL | € 8,00 |





| | | |
|------------|--------------------------|---------|
| VICTORINOX | SPARTAN | € 20,00 |
| VICTORINOX | CAMPER | € 25,00 |
| VICTORINOX | HUNTSMAN | € 32,00 |
| VICTORINOX | CLASSIC SD (VARI COLORI) | € 23,00 |
| VICTORINOX | LACCETTO (VARI COLORI) | € 2,00 |



| | | |
|--------------------|---------------|----------------|
| CAPPELLINO | UNISEX | € 12,00 |
| SCALDACOLLO | UNISEX | € 6,00 |

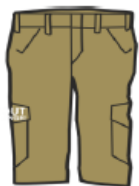


SCOUT
CNGEI

UNIFORME

PANTALONI

TABELLA MISURE



| PANTALONE CORTO UOMO | TAGLIA | 38 | 40 | 42 | 44 | 46 | 48 | 50 |
|----------------------|------------|-----|------|------|------|------|------|-----|
| | VITA | 67 | 68 | 72 | 76 | 82 | 86 | 90 |
| | BACINO | 88 | 90 | 94 | 98 | 102 | 106 | 110 |
| | LUNGH. TOT | 46 | 48,5 | 48,5 | 50 | 50 | 51,5 | 52 |
| | ENTROGAMBA | 24 | 25 | 25 | 25,5 | 25,5 | 26 | 26 |
| | TAGLIA | 52 | 54 | 56 | 58 | 60 | 62 | 64 |
| | VITA | 94 | 100 | 104 | 108 | 114 | 118 | 122 |
| | BACINO | 114 | 118 | 124 | 128 | 132 | 136 | 140 |
| | LUNGH. TOT | 53 | 53,5 | 54,5 | 55 | 55,5 | 55,5 | 56 |
| | ENTROGAMBA | 27 | 27 | 27 | 27 | 27,5 | 27,5 | 28 |

| PANTALONE CORTO DONNA | TAGLIA | 38 | 40 | 42 | 44 | 46 | 48 | 50 |
|-----------------------|------------|-----|------|------|------|-----|-----|------|
| | VITA | 72 | 76 | 80 | 84 | 88 | 92 | 96 |
| | BACINO | 96 | 100 | 104 | 108 | 112 | 116 | 120 |
| | LUNGH. TOT | 46 | 48 | 48 | 49 | 50 | 51 | 51,5 |
| | ENTROGAMBA | 25 | 25,5 | 26,5 | 26,5 | 27 | 27 | 27 |
| | TAGLIA | 52 | 54 | 56 | 58 | 60 | 62 | 64 |
| | VITA | 100 | 104 | 108 | 112 | 116 | 120 | 124 |
| | BACINO | 124 | 128 | 132 | 136 | 140 | 144 | 148 |
| | LUNGH. TOT | 52 | 53 | 54 | 55 | 55 | 56 | 56 |
| | ENTROGAMBA | 27 | 27 | 28 | 28 | 28 | 29 | 29 |

| PANTALONE CORTO BIMBO | TAGLIA | 32 | 34 | 36 |
|-----------------------|------------|----|----|----|
| | VITA | 60 | 62 | 65 |
| | BACINO | 79 | 82 | 85 |
| | LUNGH. TOT | 43 | 43 | 45 |
| | ENTROGAMBA | 21 | 21 | 22 |

PANTALONI

TABELLA MISURE



| PANTALONE LUNGO UOMO | | TAGLIA | 38 | 40 | 42 | 44 | 46 | 48 | 50 |
|----------------------|------------|--------|-------|------|-------|------|-----|-------|-----|
| | VITA | | 67 | 68 | 72 | 76 | 82 | 86 | 90 |
| | BACINO | | 88 | 90 | 94 | 98 | 102 | 106 | 110 |
| | LUNGH. TOT | | 98 | 103 | 108 | 109 | 110 | 111,5 | 112 |
| | ENTROGAMBA | | 74,5 | 78,5 | 83,5 | 84,5 | 85 | 85 | 85 |
| | | TAGLIA | 52 | 54 | 56 | 58 | 60 | 62 | 64 |
| | VITA | | 94 | 100 | 104 | 108 | 114 | 118 | 122 |
| | BACINO | | 114 | 118 | 124 | 128 | 132 | 136 | 140 |
| | LUNGH. TOT | | 113,5 | 114 | 115,5 | 116 | 117 | 117 | 118 |
| | ENTROGAMBA | | 86 | 86 | 86 | 87 | 88 | 88 | 89 |

| PANTALONE LUNGO DONNA | | TAGLIA | 38 | 40 | 42 | 44 | 46 | 48 | 50 |
|-----------------------|------------|--------|-------|-----|-------|------|------|-------|-----|
| | VITA | | 72 | 76 | 80 | 84 | 88 | 92 | 96 |
| | BACINO | | 96 | 100 | 104 | 108 | 112 | 116 | 120 |
| | LUNGH. TOT | | 98 | 103 | 108 | 109 | 110 | 111,5 | 112 |
| | ENTROGAMBA | | 74 | 79 | 84 | 84,5 | 84,5 | 85 | 85 |
| | | TAGLIA | 52 | 54 | 56 | 58 | 60 | 62 | 64 |
| | VITA | | 100 | 104 | 108 | 112 | 116 | 120 | 124 |
| | BACINO | | 124 | 128 | 132 | 136 | 140 | 144 | 148 |
| | LUNGH. TOT | | 113,5 | 114 | 115,5 | 116 | 117 | 117 | 117 |
| | ENTROGAMBA | | 86 | 86 | 87 | 87 | 88 | 88 | 88 |

| PANTALONE LUNGO BIMBO | | TAGLIA | 32 | 34 | 36 |
|-----------------------|------------|--------|----|----|----|
| | VITA | | 60 | 62 | 65 |
| | BACINO | | 79 | 82 | 85 |
| | LUNGH. TOT | | 83 | 88 | 93 |
| | ENTROGAMBA | | 61 | 65 | 69 |

POLO E FELPE

TABELLA MISURE



| POLO UNISEX | TAGLIA | 14A/XS | S | M | L | XL | XXL |
|-------------|-------------|--------|-----|-----|-----|-----|-----|
| | GIRO TORACE | 100 | 106 | 110 | 116 | 120 | 124 |
| | LUNGHEZZA | 66 | 70 | 72 | 74 | 76 | 78 |
| | SPALLA | 42 | 45 | 47 | 50 | 52 | 54 |

| POLO BIMBO | TAGLIA | 8A | 10A | 12A | 14A/XS |
|------------|-------------|----|-----|-----|--------|
| | GIRO TORACE | 88 | 92 | 96 | 100 |
| | LUNGHEZZA | 60 | 62 | 64 | 66 |
| | SPALLA | 36 | 38 | 40 | 42 |



| FELPA UNISEX | TAGLIA | XS | S | M | L | XL | XXL | XXXL |
|--------------|------------------|----|----|----|----|----|-----|------|
| | LARGHEZZA TORACE | 51 | 53 | 56 | 60 | 64 | 66 | 68 |
| | LUNGHEZZA | 63 | 65 | 68 | 70 | 75 | 78 | 80 |
| | LUNGHEZZA MANICA | 54 | 57 | 60 | 62 | 65 | 66 | 67 |

| FELPA BIMBO | TAGLIA | 8 ANNI | 10 ANNI | 12 ANNI |
|-------------|------------------|--------|---------|---------|
| | LARGHEZZA TORACE | 43 | 46 | 49 |
| | LUNGHEZZA | 50 | 60 | 62 |
| | LUNGHEZZA MANICA | 47 | 52 | 54 |

CAMICIE

TABELLA MISURE



| CAMICIA UOMO | TAGLIA | XS | S | M | L | XL | XXL |
|--------------|-------------|-----|-----|-----|-----|-----|-----|
| | GIRO COLLO | 36 | 38 | 40 | 42 | 44 | 46 |
| | GIRO TORACE | 101 | 105 | 111 | 117 | 125 | 134 |
| | SPALLA | 44 | 46 | 48 | 50 | 52 | 54 |
| | MANICA | 60 | 62 | 64 | 66 | 68 | 69 |
| | LUNGHEZZA | 74 | 77 | 79 | 81 | 83 | 85 |



| CAMICIA DONNA | TAGLIA | XS | S | M | L | XL |
|---------------|-------------|----|-----|-----|-----|-----|
| | GIRO COLLO | 36 | 37 | 38 | 39 | 40 |
| | GIRO TORACE | 96 | 100 | 106 | 112 | 118 |
| | SPALLA | 40 | 41 | 43 | 45 | 47 |
| | MANICA | 59 | 61 | 63 | 65 | 67 |
| | LUNGHEZZA | 69 | 70 | 71 | 72 | 73 |



| CAMICIA BIMBO | TAGLIA | 8A | 10A | 12A |
|---------------|-------------|----|-----|-----|
| | GIRO COLLO | 35 | 36 | 39 |
| | GIRO TORACE | 86 | 90 | 92 |
| | SPALLA | 37 | 38 | 39 |
| | MANICA | 50 | 52 | 54 |
| | LUNGHEZZA | 55 | 60 | 65 |

ACCESSORI

TABELLA MISURE



| | | | | |
|-----------------|---------------|----------|----------|----------|
| BERRETTO | TAGLIA | S | M | L |
| | CIRCONFERENZA | 53/54/55 | 56/57/58 | 58/59/60 |

| | | | | | | | |
|----------------|------------------------|----|----|-----|-----|-----|-----|
| CINTURA | LUNGHEZZA IN CM | 80 | 90 | 100 | 110 | 120 | 130 |
|----------------|------------------------|----|----|-----|-----|-----|-----|



| | | | | | | |
|--------------|---------------|----------|----------|-----------|------------|-----------|
| CALZE | TAGLIA | O | I | II | III | IV |
| | CALZATA | 34/35 | 36/38 | 39/41 | 42/44 | 45/46 |



UNIFORME



| | | |
|------------------------|------------|---------|
| PANTALONE CORTO BIMBO | UNISEX | € 25,00 |
| PANTALONE CORTO ADULTO | UOMO/DONNA | € 28,00 |
| PANTALONE LUNGO BIMBO | UNISEX | € 30,00 |
| PANTALONE LUNGO ADULTO | UOMO/DONNA | € 34,00 |
| POLO BIMBO | UNISEX | € 15,00 |
| POLO ADULTO | UNISEX | € 18,00 |
| FELPA BIMBO | UNISEX | € 27,00 |
| FELPA ADULTO | UNISEX | € 30,00 |
| CAMICIA BIMBO | UNISEX | € 18,00 |
| CAMICIA ADULTO | UOMO/DONNA | € 21,00 |
| BERRETTO LUPETTO | UNISEX | € 15,00 |
| GINTURA | UNISEX | € 12,00 |
| FIBBIA | UNISEX | € 12,00 |
| GALZINI | UNISEX | € 4,00 |
| CALZETTONI | UNISEX | € 5,00 |
| PORTA FOULARD CNGEI | UNISEX | € 2,00 |
| KIT CAMICIA | UNISEX | € 15,00 |
| KIT PANTALONE | UNISEX | € 22,00 |

DISTINTIVI

| | |
|-------------------------------|----------|
| CNGEI | € 1,50 |
| F.I.S. | € 1,50 |
| WOSM | € 1,50 |
| WAGGGS | € 1,50 |
| BRANCA L - P.V. | € 2,00 |
| BRANCA L - CAPACITÀ | € 1,00 |
| BRANCA E - PTG. / EQP. | € 2,00 |
| BRANCA E - P.V. | € 1,50 |
| BRANCA E - SPECIALITÀ | € 1,00 |
| BRANCA R - FORCOLA | € 1,00 |
| ADULTI - INCARICHI | € 1,40 |
| ADULTI - CAMPO SCUOLA | € 1,20 |
| OMERALE GRUPPO (50 PZ) | € 55,00 |
| OMERALE GRUPPO (IMPIANTO) | € 30,00 |
| DIST. PERSONALIZZATO (50 PZ) | € 200,00 |
| DIST. PERSONALIZZATO (100 PZ) | € 330,00 |

PUBBLICAZIONI

| | |
|-----------------------------|--------|
| PISTA DI AKELA | € 2,50 |
| PRIMI PASSI | € 2,00 |
| DIARIO DI VIAGGIO | € 1,50 |
| OLTRE LA TRACCIA | € 1,50 |
| PASSAGGIO A NORD OVEST | € 8,50 |
| TOPOGRAFIA | € 5,00 |
| L'ARTE DI LAVORARE IL LEGNO | € 5,00 |
| FUOCHISMO | € 5,00 |
| PIONERISMO | € 5,00 |
| RICETTARIO SCOUT | € 3,00 |

| | |
|-----------------------------|---------|
| PEG 2.0 | € 5,00 |
| I RACCONTI DI MOWGLI | € 10,00 |
| GUARDA LONTANO | € 5,00 |
| USCITA DI REPARTO | € 7,00 |
| ORIZZONTI ROVER | € 5,00 |
| GUIDERÀ LA SUA CANOA | € 5,00 |
| ROVERIX | € 5,00 |
| LO SCIROPPO DEL CAPO GRUPPO | € 3,00 |
| VAI A QUEL PAESE | € 3,00 |

| | |
|--|---------|
| CORREVA L'ANNO DEL CENTENARIO | € 5,00 |
| ESSERE SCOUT...DIVENTARE CITTADINO | € 2,50 |
| IMPEESA (IT/SP/FR/ING) | € 10,00 |
| SCOUT BOOM COMM | € 3,00 |
| TRACCE SCOUT 3- LAURA AIUTO ZUMIN | € 9,00 |
| TRACCE SCOUT 4 - GUALTIERO JESURUN | € 9,00 |
| TRACCE SCOUT 5 - ANTONIO VIEZZOLI | € 9,00 |
| NEL CENTENARIO DEL CNGEI | € 3,00 |
| SORI: ALLE ORIGINI DELLA SCUOLA CAPI | € 5,00 |
| ATTI DEL CONVEGNO GIUNGLA | € 5,00 |
| MANUALE HOEPLI SCOUTISMO | € 20,00 |
| SCAUTISMO E PACE | € 3,00 |
| SCUATISMO E SPIRITUALITÀ | € 3,00 |
| C'ERA UNA VOLTA...RACCONTARE FIABE SCOUT | € 5,00 |
| PERCHE' L'AQUILA TORNI A VOLARE | € 5,00 |
| CARTA D'IDENTITÀ ASSOCIATIVA (50 PZ) | € 12,00 |
| I RACCONTI DEL PROF. VIEZZOLI | € 10,00 |

BE PREPARED FOR A NEW ADVENTURE



[HTTPS://ESHOP.CNGEI.IT/](https://eshop.cngei.it/)

IBAN: IT96F0623003205000040668377 - CARIPARMA - AG.5 - ROMA

PARTITA IVA: 14095801008

EMAIL: MAGAZZINO.ESHOP@CNGEI.IT - AMMINISTRAZIONE.ESHOP@CNGEI.IT

